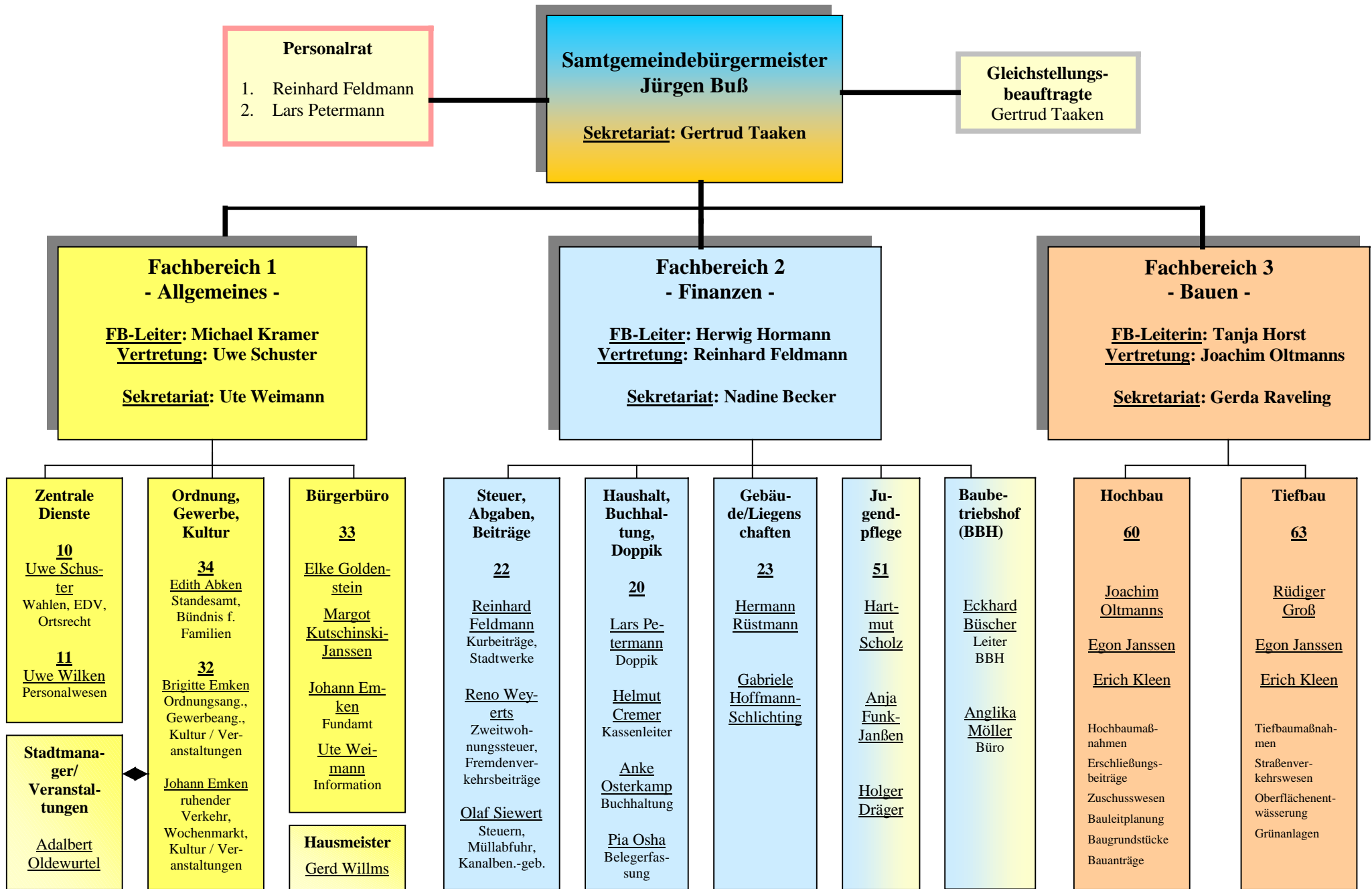


Organisationsplan der Samtgemeinde Esens

(Stand 15.08.2009)



Personalrat
1. Reinhard Feldmann
2. Lars Petermann

Samtgemeindebürgermeister
Jürgen Buß
Sekretariat: Gertrud Taaken

Gleichstellungsbeauftragte
Gertrud Taaken

Fachbereich 1 - Allgemeines -
FB-Leiter: Michael Kramer
Vertretung: Uwe Schuster
Sekretariat: Ute Weimann

Fachbereich 2 - Finanzen -
FB-Leiter: Herwig Hormann
Vertretung: Reinhard Feldmann
Sekretariat: Nadine Becker

Fachbereich 3 - Bauen -
FB-Leiterin: Tanja Horst
Vertretung: Joachim Oltmanns
Sekretariat: Gerda Raveling

Zentrale Dienste
10
Uwe Schuster
Wahlen, EDV, Ortsrecht
11
Uwe Wilken
Personalwesen

Ordnung, Gewerbe, Kultur
34
Edith Abken
Standesamt, Bündnis f. Familien
32
Brigitte Emken
Ordnungsang., Gewerbeang., Kultur / Veranstaltungen
Johann Emken
ruhender Verkehr, Wochenmarkt, Kultur / Veranstaltungen

Bürgerbüro 33
Elke Goldenstein
Margot Kutschinski-Janssen
Johann Emken
Fundamt
Ute Weimann
Information
Hausmeister
Gerd Willms

Steuer, Abgaben, Beiträge
22
Reinhard Feldmann
Kurbeiträge, Stadtwerke
Reno Weyerts
Zweitwohnungssteuer, Fremdenverkehrsbeiträge
Olaf Siewert
Steuern, Müllabfuhr, Kanalben.-geb.

Haushalt, Buchhaltung, Doppik
20
Lars Petermann
Doppik
Helmut Cremer
Kassenleiter
Anke Osterkamp
Buchhaltung
Pia Osha
Belegerfassung

Gebäude/Liegenschaften
23
Hermann Rüstmann
Gabriele Hoffmann-Schlichting

Jugendpflege
51
Hartmut Scholz
Anja Funk-Janßen
Holger Dräger

Baubetriebshof (BBH)
Eckhard Büscher
Leiter BBH
Anglika Möller
Büro

Hochbau 60
Joachim Oltmanns
Egon Janssen
Erich Kleen
Hochbaumaßnahmen
Erschließungsbeiträge
Zuschusswesen
Bauleitplanung
Baugrundstücke
Bauanträge

Tiefbau 63
Rüdiger Groß
Egon Janssen
Erich Kleen
Tiefbaumaßnahmen
Straßenverkehrswesen
Oberflächenentwässerung
Grünanlagen

Stadtmanager/Veranstaltungen
Adalbert Oldewurtel